

再開発事業等の取り組み状況(6)

JR久留米駅前第二街区市街地再開発事業

事業期間:H29~R07(事業中)

(事業目的)

JR久留米駅前地区は、平成23年3月の九州新幹線全線開業に伴い、久留米市の広域的な玄関口として、駅前広場や周辺整備、組合施行による再開発事業が実施されました。しかしながら、JR久留米駅前第二街区は、老朽化した建築物が更新されず、駅前で唯一の未整備街区となっており、防災や市街地環境改善などの課題を抱えています。

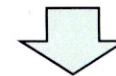
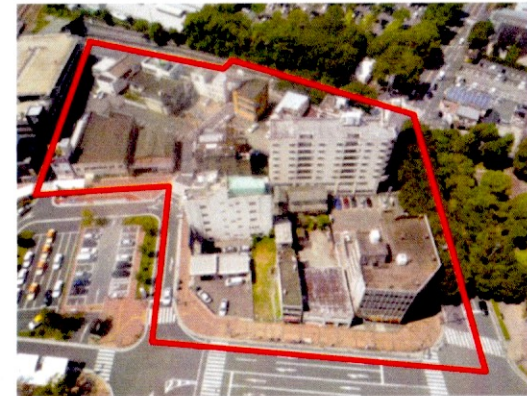
これらの課題解消を目的として、第一種市街地再開発事業による、土地の合理的かつ健全な高度利用と建物の不燃化を図ることになりました。

(事業概要※R01.08事業計画時点)

| | |
|-----------|--|
| 施 行 者 | : JR久留米駅前第二街区市街地再開発組合 |
| 権 利 者 数 | : 34名 |
| 区 域 面 積 | : 約1,3ha(敷地面積:約0.8ha) |
| 整 備 内 容 | : 鉄筋コンクリート造36階建 |
| 主 要 用 途 | : 住宅448戸、商業、医療等 |
| 延 床 面 積 | : 約63,300㎡ |
| 概 算 事 業 費 | : 約208.2億円(市補助金44.1億円 <うち国費22億円>) |
| 事業協力者 | : 大和ハウス工業(株)、(株)大京、西日本鉄道(株)、三 菱地所レジデンス(株)、(株)コスモスイニシア |

※工事完成予定 R6年度

現在の状況



完成イメージ

