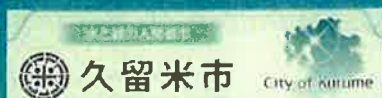


雨に強い久留米市へ



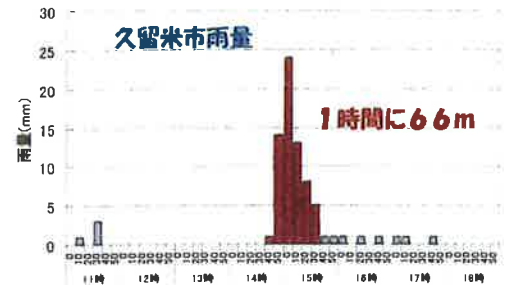
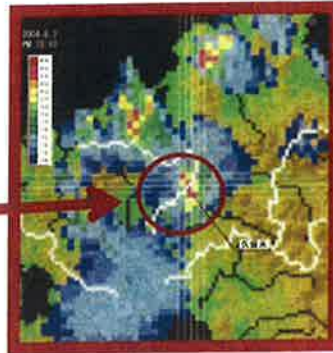
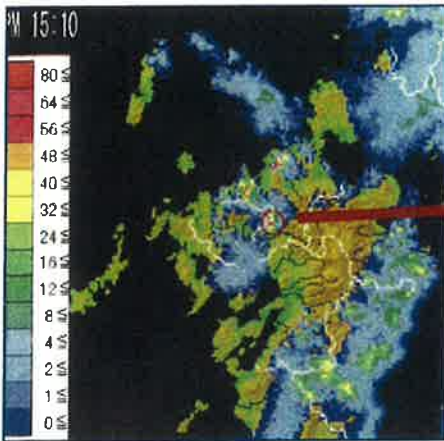
諏訪野地区下水道総合浸水対策緊急事業



①:久留米市周辺の集中豪雨

平成16年8月2日における気象台の降雨データ記録によると、久留米市周辺だけに集中的な豪雨をもたらしています。1時間に最大で66mmの非常に強い雨が降りました。

平成16年8月2日出水による浸水被害は、西鉄久留米駅周辺を中心に6.0haの範囲で床上浸水9棟、床下浸水87棟、地下施設の浸水1箇所となりました。



②:事業概要

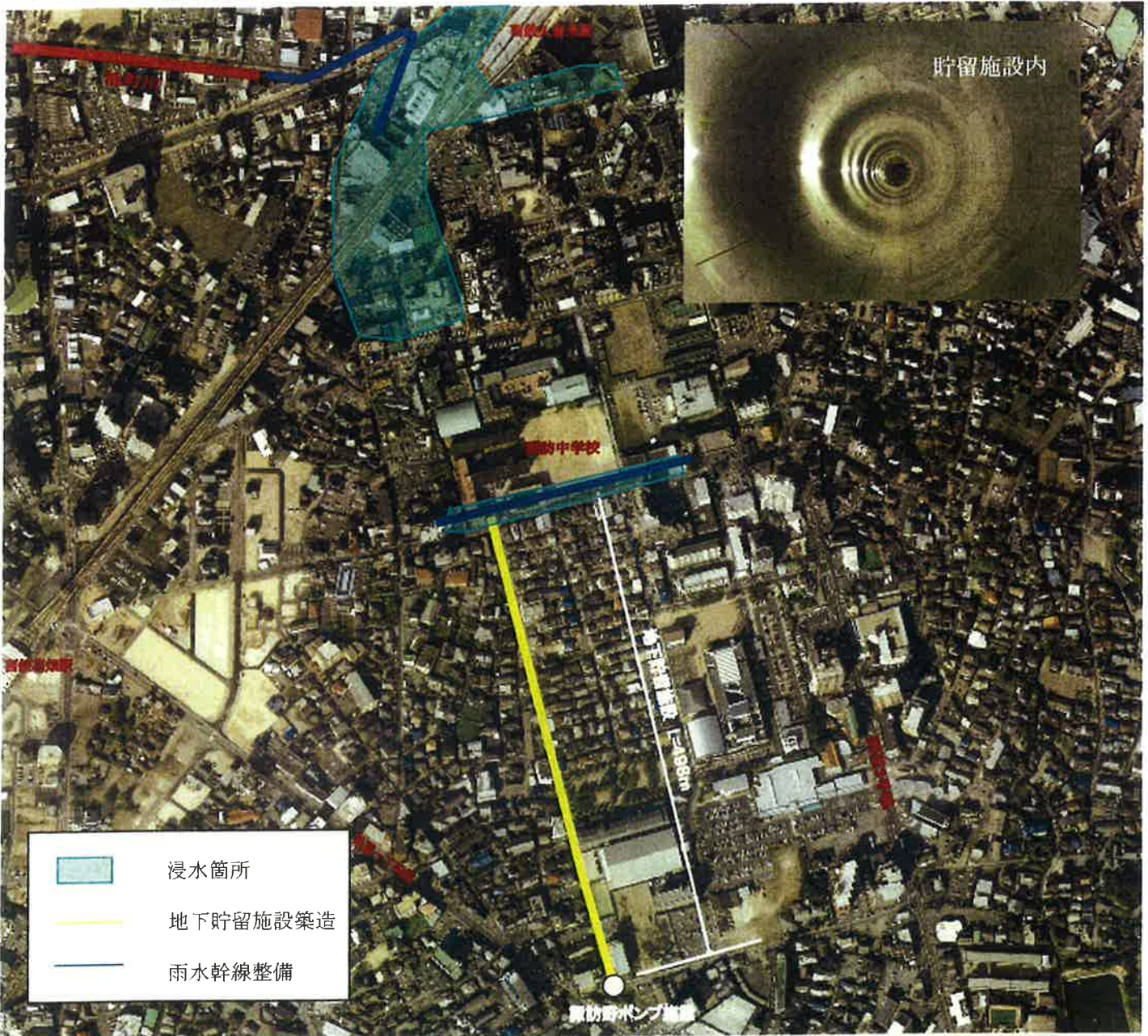
諏訪野地区は、西鉄天神大牟田線久留米駅周辺を含む、商業・業務系店舗が密集する地区であり、平成16年8月2日の豪雨に代表されるように、地下空間を含む家屋浸水、道路冠水等の被害が頻繁に発生している。

この地区が、ビルや家屋が隣接していることを踏まえ、有効な施設計画、事業期間、経済性を比較し、貯留管形式の流出抑制施設建設を実施することとした。この整備によって、諏訪野地区の浸水被害の軽減を図る。

【事業概要】

- ①事業名 : 諏訪野地区下水道総合浸水対策緊急事業
- ②事業期間 : 平成19年度～平成23年度(5カ年)
- ③事業内容 : 貯留施設築造、雨水幹線整備、ポンプ設備
- ④確率降雨 : 1/10(64.2mm/h)

③:位置図

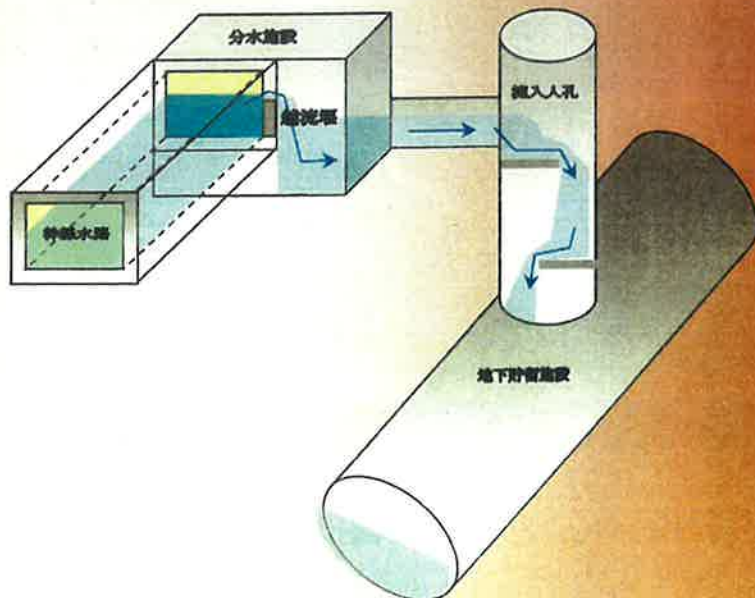


- 浸水箇所
- 地下貯留施設築造
- 雨水幹線整備

④:貯留施設イメージ図

諏訪野雨水幹線を流れる雨水は、平常時には幹線を伝って池町川へそのまま放流されます。

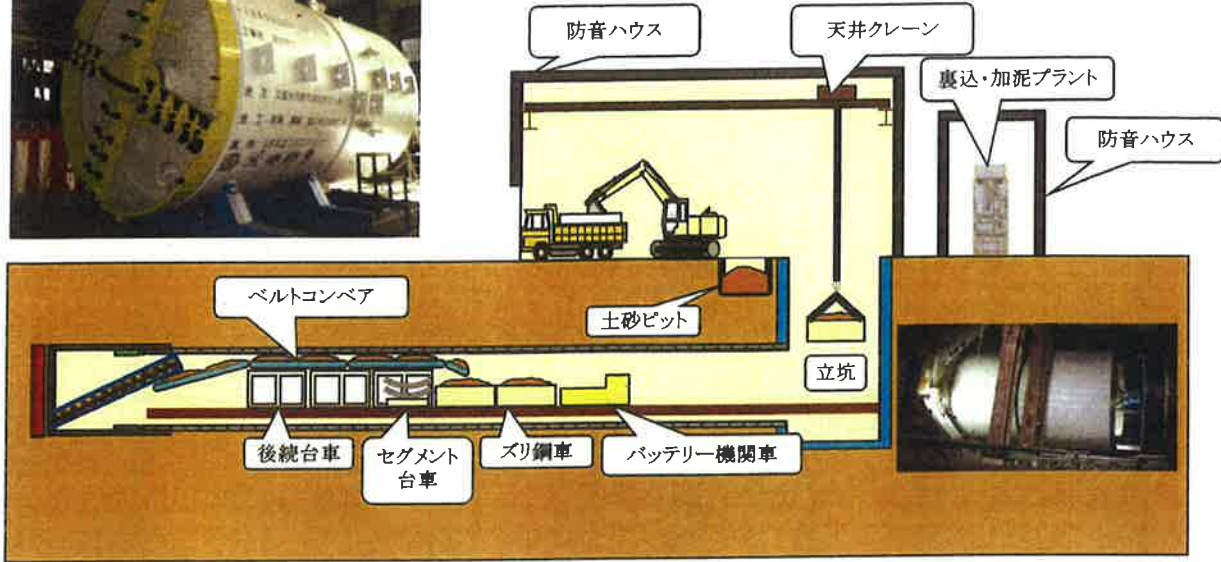
しかし、集中豪雨により水位が上昇した際、分水施設に設置している越流堰より分水し、流入人孔を経て、貯留施設へ流れ込む仕組みとなっています。



⑤: 泥土圧シールド工法



シールドマシンで掘削した土砂は、ベルトコンベアでズリ鋼車に積み込まれ、立坑下から地上へ荷上げし、ダンプトラックで場外へ運搬されます。

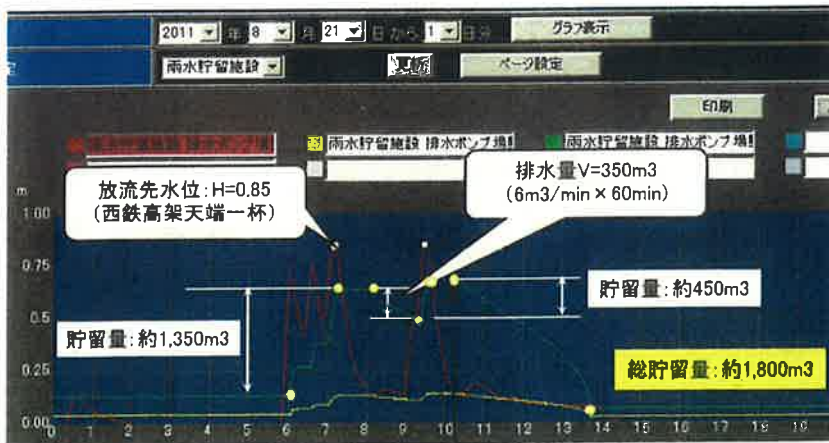


【地下貯留施設概要】

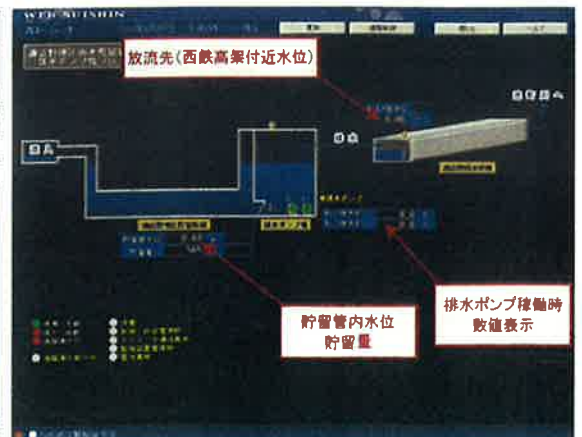
- ①施設名 : 諏訪野貯留施設
- ②工事期間 : 平成20年9月23日～平成22年10月2日
- ③施設規模 : 内径φ3,250mm、延長L=498m
- ④貯留量 : 4,500m³ (2.5mプール10杯分)
- ④雨水排水ポンプ : φ150×2台
- ⑤貯留排水時間 : 最大12時間

⑥: 貯留施設管理システム

管理画面①



管理画面②



お問い合わせ先

久留米市役所 都市建設部 河川課

〒830-8520 福岡県久留米市城南町15-3 (TEL)0942-30-9075(直通)



キラリ米久留米

輝く、人・まち。

東櫛原地区下水道浸水被害軽減総合事業

雨に強い久留米市へ



水と緑の人間都市



久留米市

City of Kurume

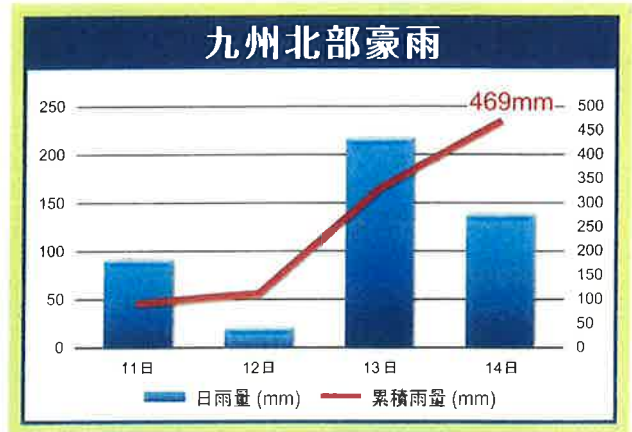
1

近年の集中豪雨



東櫛原地区は、久留米警察署、久留米広域消防本部、久留米大学病院等の都市機能を有する施設や小中学校等が集積している地区です。

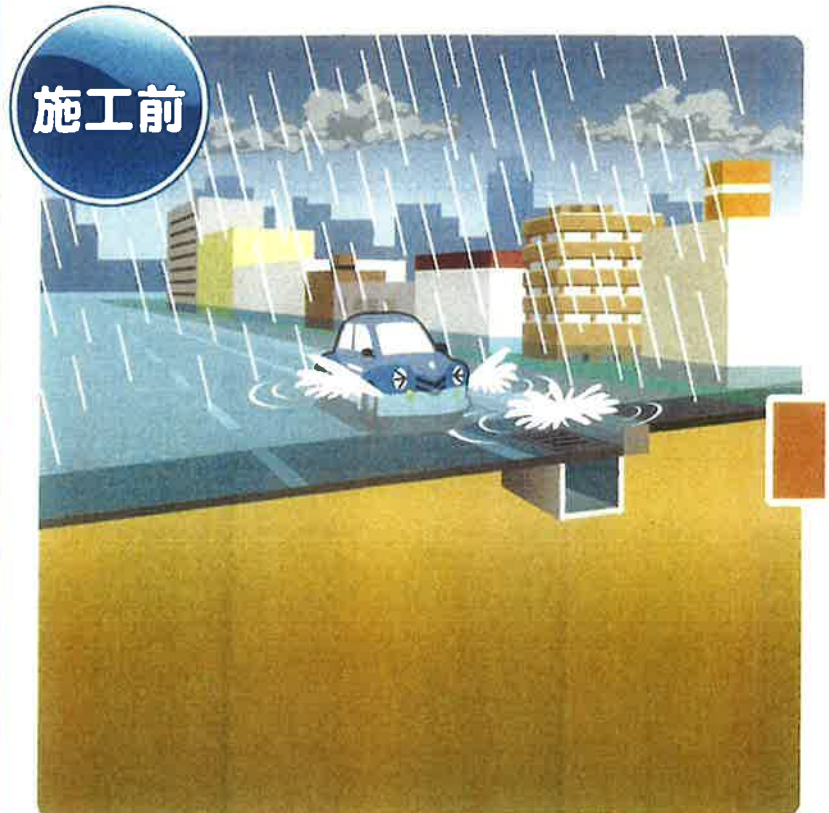
平成16年8月2日の台風10号による集中豪雨では、久留米市域に、最大で1時間当たり66mmの非常に激しい雨が降りました。また、平成24年7月の九州北部豪雨では、11日から14日までで総雨量469mmを記録し、東櫛原地区でも約130棟もの家屋に浸水被害が発生しました。



平成24年7月撮影 警察署前



平成24年7月撮影 日ノ出交差点

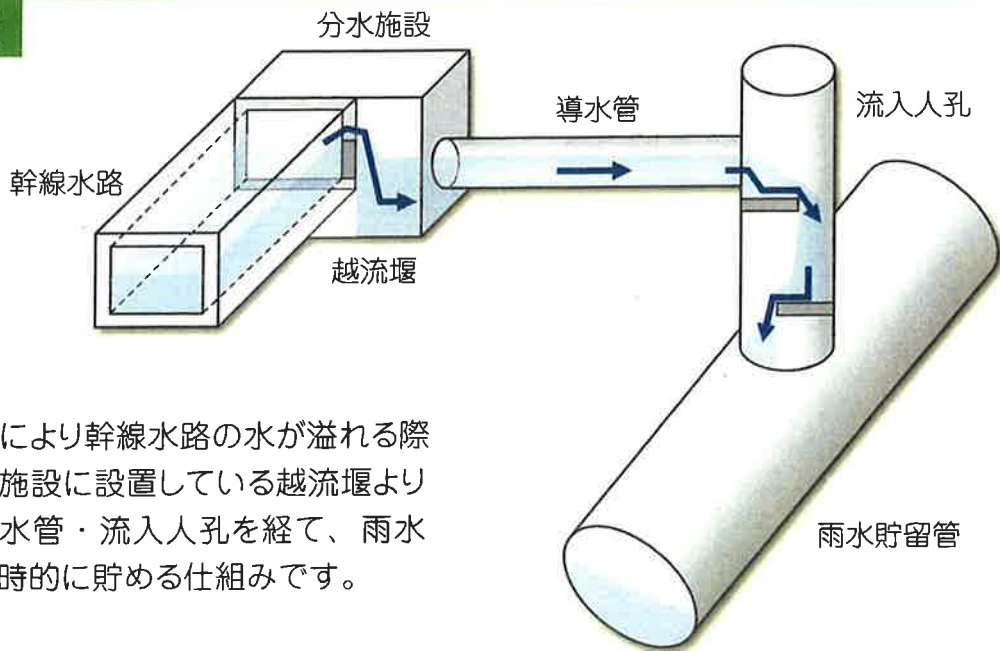


施工前

2 事業概要

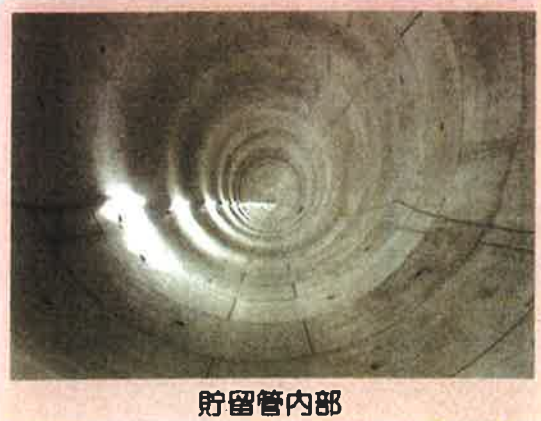
本事業は、東蘆原地区における浸水被害を軽減し、都市機能を水害から守ることで「災害に強い都市づくり」を進めるために、集中豪雨時に道路等に溢れていた雨水を一時的に貯めることができる地下貯留施設を整備するものです。

地下貯留施設

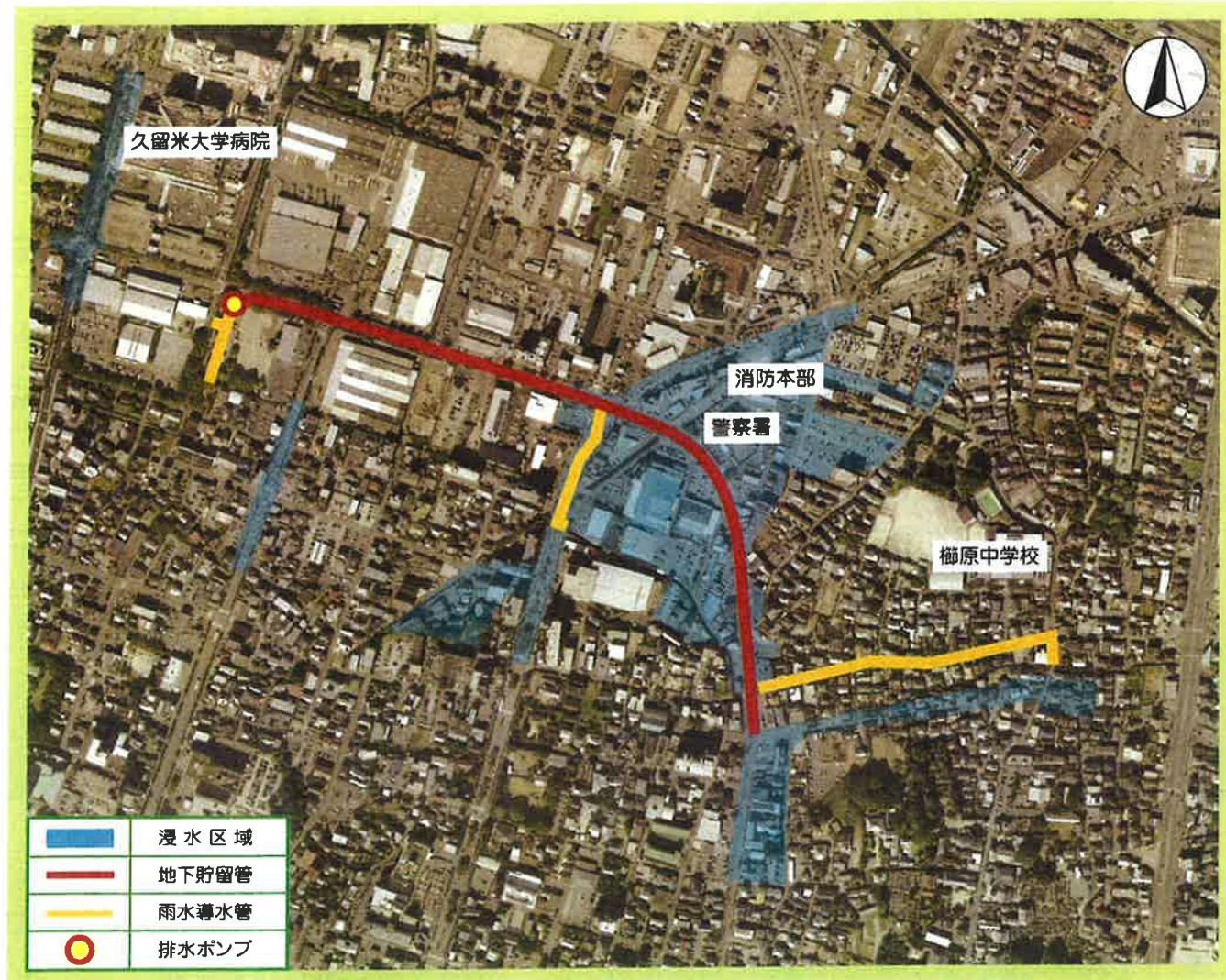


集中豪雨により幹線水路の水が溢れる際には、分水施設に設置している越流堰より分水し、導水管・流入人孔を経て、雨水貯留管に一時的に貯める仕組みです。

施工後



3 事業の効果



東櫛原地区では、集中豪雨時に家屋浸水などの被害が頻繁に発生していました。地下貯留施設の完成により、1時間あたり60mm程度の雨でも家屋浸水の被害が解消され、久留米警察署・久留米広域消防本部などの都市機能が保全されます。

東櫛原地区下水道浸水被害軽減総合事業

- ①事業期間 平成25年度～平成29年度(5ヵ年)
- ②総事業費 約27億5千万円
- ③確率降雨 10年確率(64.2mm/h)
- ④対象面積 180ha
- ⑤総貯留量 12,000m³(25mプール27杯分)



お問い合わせ先

久留米市 都市建設部 河川課

〒830-8520 福岡県久留米市城南町15-3
TEL 0942-30-9075(直通)